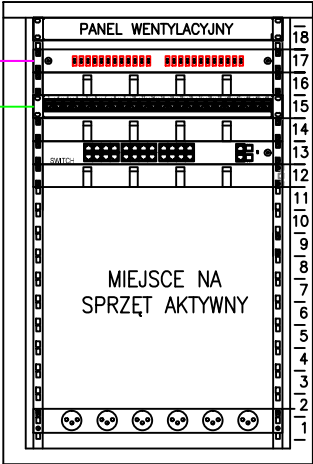


PROJEKTOWANA
SZAFA LPD_F212
18U, 600x600

połączenie z istniejącą szafą GPD światłowód wielomodowy 12G OS2 ozn. S4

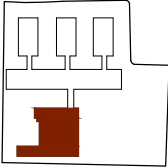
gniazda LAN LPD_F212/1 - LPD_F212/14



- Panel wentylacyjny z wbudowanym termostatem
- Przełącznica FO 24xSC/APC dx OS2, 1U, 19",
- Organizer kablowy, 1U, 19",
- Panel krosowy, 24xRJ45, 1U, 19", kat. 6,
- Organizer kablowy, 1U, 19"
- Switch zarządzalny 48 portów RJ45 GE + 2xSFP+
- Organizer kablowy, 1U, 19"

Panel zasilający 6 x gniazdo 230V

SYTUACJA:



LINEVKA Studio Projektowe
Krakowska 77, 32-065 Krzeszowice
NIP: 6762599004
+48603364559
www.linevka.com

INWESTYCJA:
Wykonanie remontu pomieszczeń na Wydziale Elektrycznym PCz

INWESTOR:
Politechnika Częstochowska
Dąbrowskiego 69, 42-218 Częstochowa
tel: +48 43 325 04 15

LOKALIZACJA:
ul. Armii Krajowej 17, 42-218 Częstochowa
dz. nr 23/2

NAZWA RYSUNKU:
LPD_F212

	IMIĘ I NAZWISKO	NR UPRAWNIENI	PODPIS
PROJEKTANT	mgr inż. Marcin Badura	MAP/0343/PMBE/17	
SPRAWDZAJĄCY	mgr inż. Wojciech Bata	MAP/0157/POOE/07	
OPRACOWAŁ	inż. Patrik Krawczyk		

BRANŻA: ELEKTRYCZNA

E-44	DATA: 03.07.2024
SKALA:	STADIUM: PW